

ペンシルサイズ均一照明光学系 PBH-16



PBH-16は、ファイバ出射ビームを均一な照度分布に変換するペンシルサイズの小型光学系ユニットです。

ファイバ出力を接続することで、照射面積約16mmx16mmの均一ビームを得ることができます。

従来品と比べ大幅な小型化を実現しましたので、装置への組み込みや、ハンディーで使用する用途に最適です。

特徴

- ファイバ出力ビームの均一化
- 照射面積 16mmx16mm (作動距離 40mm) の均一照明
- ペンシルサイズ: $\Phi 15 \times 165L$ (mm)
- 光ファイバコネクタ入力

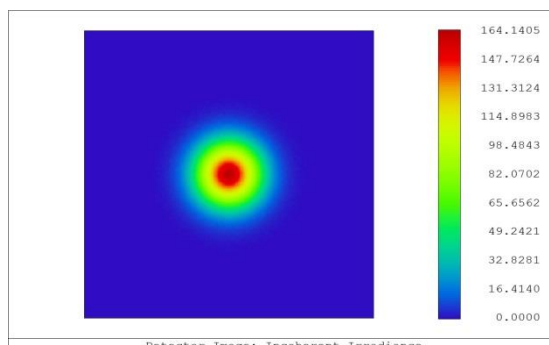
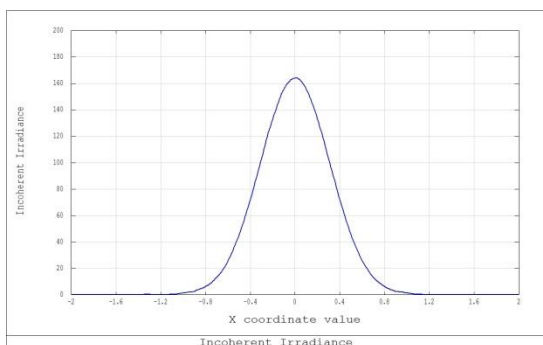
用途

- 医療、バイオ、ライフサイエンス分野
- エレクトロニクス分野
- 大学研究等のR&D開発向け

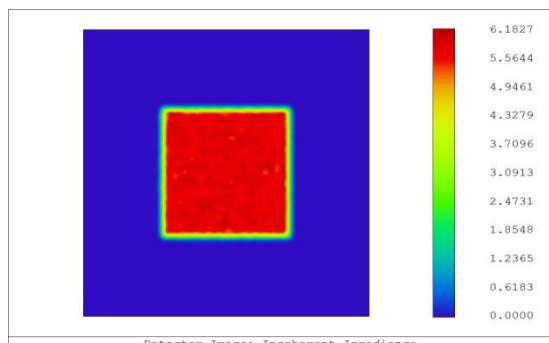
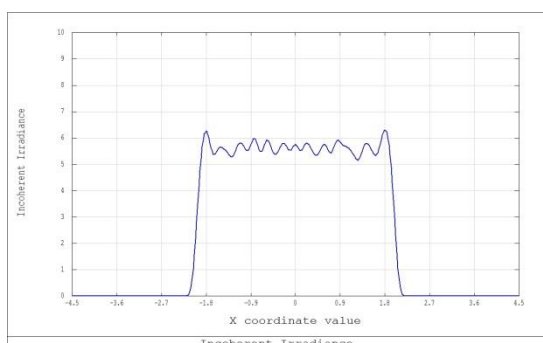
主な仕様

動作波長範囲	可視域および近赤外域
照射領域/作動距離	16mmx16mm /40mm (NA0.22ファイバ入力時)
均一度	$\pm 5\%$ (NA0.22ファイバ入力時)
入力光ファイバコネクタ	FC型またはSMA型光コネクタ
寸法/重量	$\Phi 15 \times 165L$ (mm)/45g
備考	ファイバのコア径・NAにより、ビーム特性は多少異なります

動作例



入力ビーム形状



出力照射面ビーム形状

新規 Nov. 2015